

# 保育園の概要

## 設置主体

社会福祉法人 ベタニヤホーム

## 認可年月日

昭和26年1月20日



## 保育理念

創立以来、一貫し維持されてきた乳幼児保育、子育て支援事業の基本理念は、キリストが示された隣人愛の精神に基づく信仰的实践である。

## 保育目標

- いつも私たちが愛し守ってくださる神様に感謝する心を育てます。
- 一人一人の子どもの人権を守ります。
- 保護者と共に子どもの基本的生活習慣が身につくよう育てます。
- 人との関わりの中で豊かな心とからだを育みます。

## 保育定員

0歳児	1歳児	2歳児	3歳児	4歳児	5歳児	計
9名	18名	21名	24名	24名	24名	120名

## 職員構成

園長、副園長、主任、保育士、看護師、栄養士、調理員、用務、嘱託医、歯科嘱託医、計40名

## 受入月齢

- 生後3ヵ月～就学前



## 開園時間

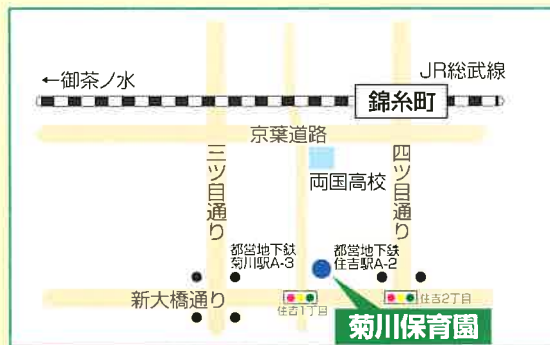
- 午前7時15分～午後8時15分(月～土)
- 休園日は日曜日、国民の祝日、年末年始



◆おはなし会



◆体操指導



- 都営新宿線 菊川駅より徒歩7分
- 都営新宿線・半蔵門線 住吉駅より徒歩7分
- JR総武線 錦糸町駅より徒歩15分



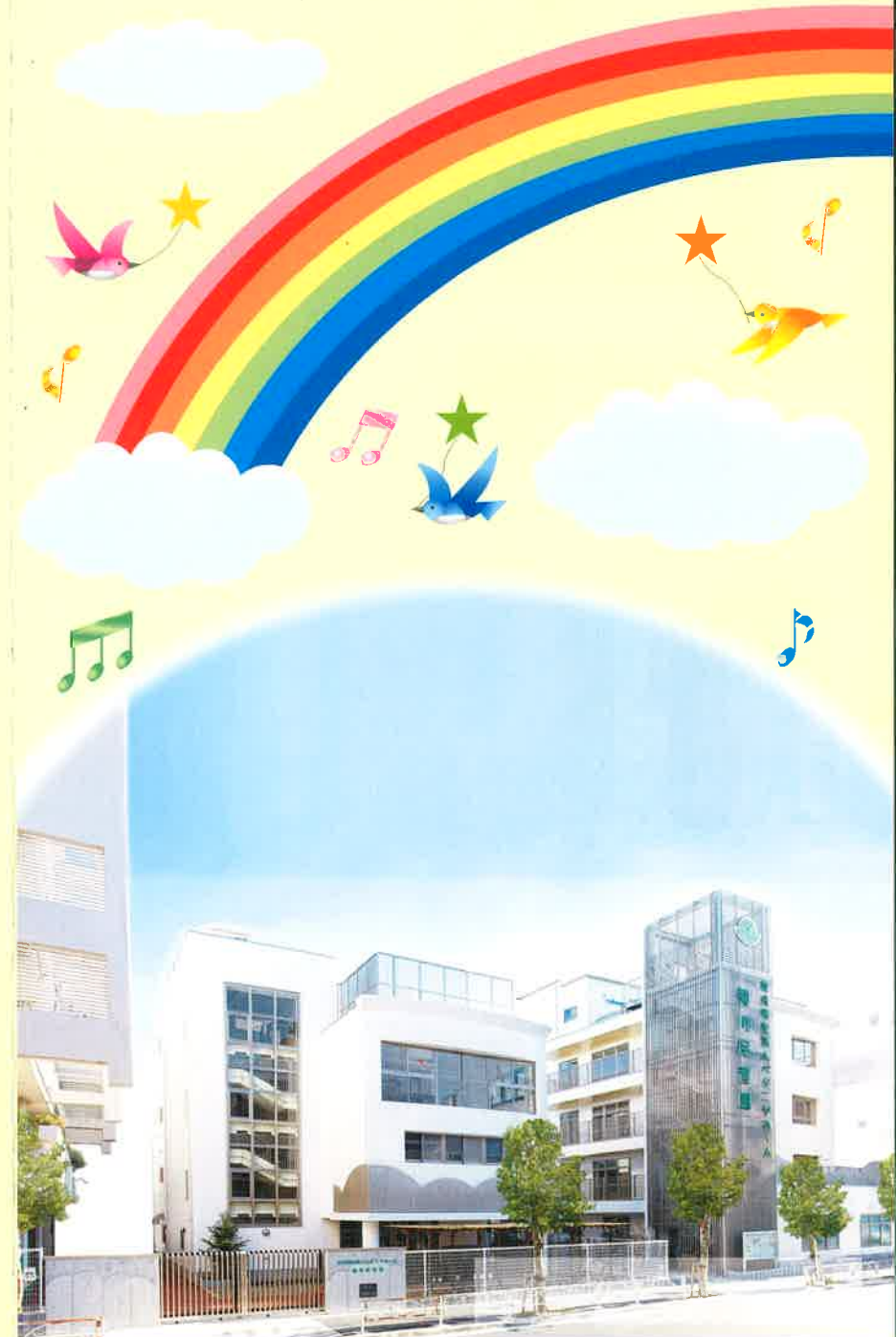
社会福祉法人  
ベタニヤホーム

## 菊川保育園

〒130-0022 東京都墨田区江東橋5-3-3  
電話:3633-1888 FAX:5669-2822  
E-mail:k.honen@kikukawa-hoikuen.ed.jp

そして、子どもたちを抱き上げ、  
手を置いて祝福された。

(マルコによる福音書10章16節)



社会福祉法人  
ベタニヤホーム

## 菊川保育園



# 主な年間行事

## 1月～3月

- ◆まめまき
- ◆ひなまつり
- ◆卒園式



◆こころもからだも大きくなったね(卒園式)



◆まるめてならべてクッキー作り



◆力を合わせて(運動会)

## 10月～12月

- ◆運動会(3・4・5歳)
- ◆感謝祭
- ◆クリスマス会



◆自然の恵みに感謝(感謝祭)



◆神様からのおくりもの(クリスマス会)

## 4月～6月

- ◆イースター
- ◆交流懇談会
- ◆花の日



◆神様の復活を祝って(イースター)



◆花のように愛らしく(花の日)



◆お父さん、お母さんと一緒に(交流懇談会)

### 讃美歌

#### 「おとなも子どもらも」

- おとなも子供らもうたえよ声あげて  
世界のくにたみよ神のみ名をほめよ、  
天使とともに「すべては主のもの」と。  
聖なる み神に栄光あれや。
- 朝も夕もあかくてりかがやく雲よ  
空にかかる虹よやみにひかる星よ  
ひろい世界に あふれる神の愛。  
聖なる み神に栄光あれや。
- あらしも大水もしぶきあげる海も  
聳ゆる山々も み手のわざを示す。  
ちからの神よ いのちとまことの主。  
聖なる み神に栄光あれや。  
(詩篇148篇)

## 7月～9月

- ◆たなばた
- ◆おとまり保育(5歳児)
- ◆おまねき会(3・4・5歳児)



◆おとまり保育



◆おまねき会

# 保育園の一日



20:15 閉園



# 主な保育事業内容

- ★ 乳児保育
- ★ 幼児保育
- ★ 11時間開所保育
- ★ 障害児保育
- ★ 延長保育
- ★ 地域活動事業



◆地域の見守りの中で散歩に行ったり、行事と一緒に参加したりします。



◆在宅子育て支援(ビヨビヨひろば)で親子で来園して一緒にあそびます。